

WINDENERGIE IM FORST

Wie Windenergie einen Beitrag zum Waldschutz leistet



Bundesverband WindEnergie

KLIMAKRISE: DÜRRE & TROCKENHEIT BEDROHEN WÄLDER

Vergleich der Auswirkungen auf Fichte und Buche

Borkenkäfer:

Aus einer befallenen Altfichte schwärmen etwa 10.000 Männchen aus.¹



Insektenschadholz:
43.300.000 m³ in 2020²

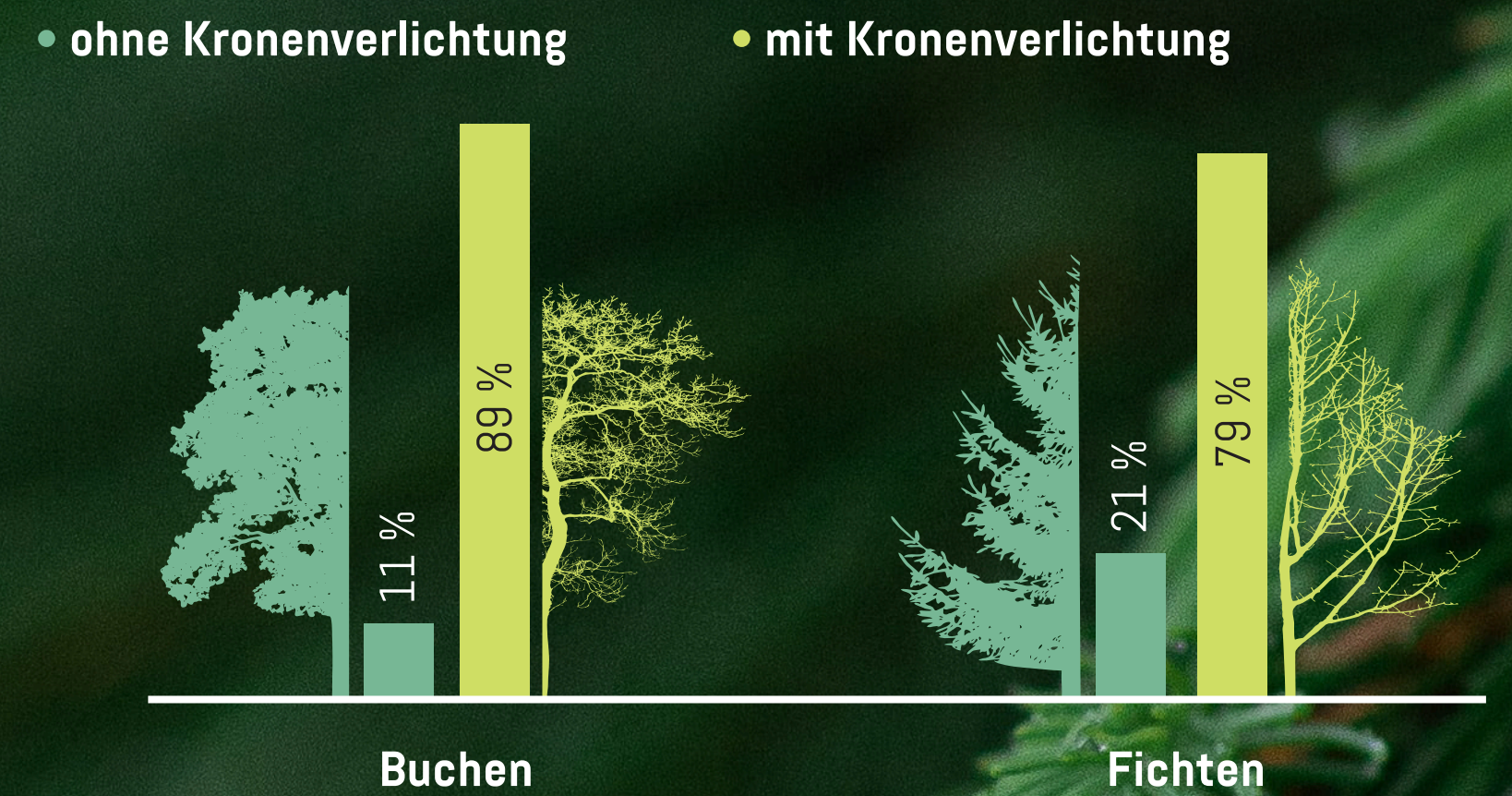
Trockenstress:

Bäume werfen bereits im Sommer Laub ab. Das Holz verliert Elastizität.

Jungwuchs:
vertrocknet

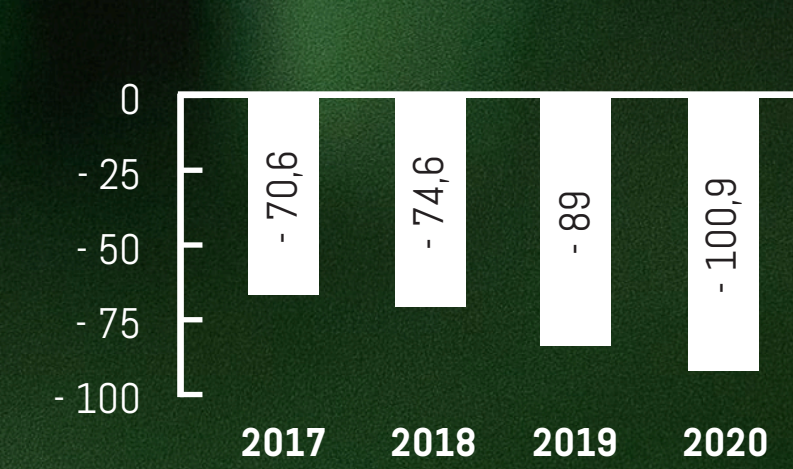
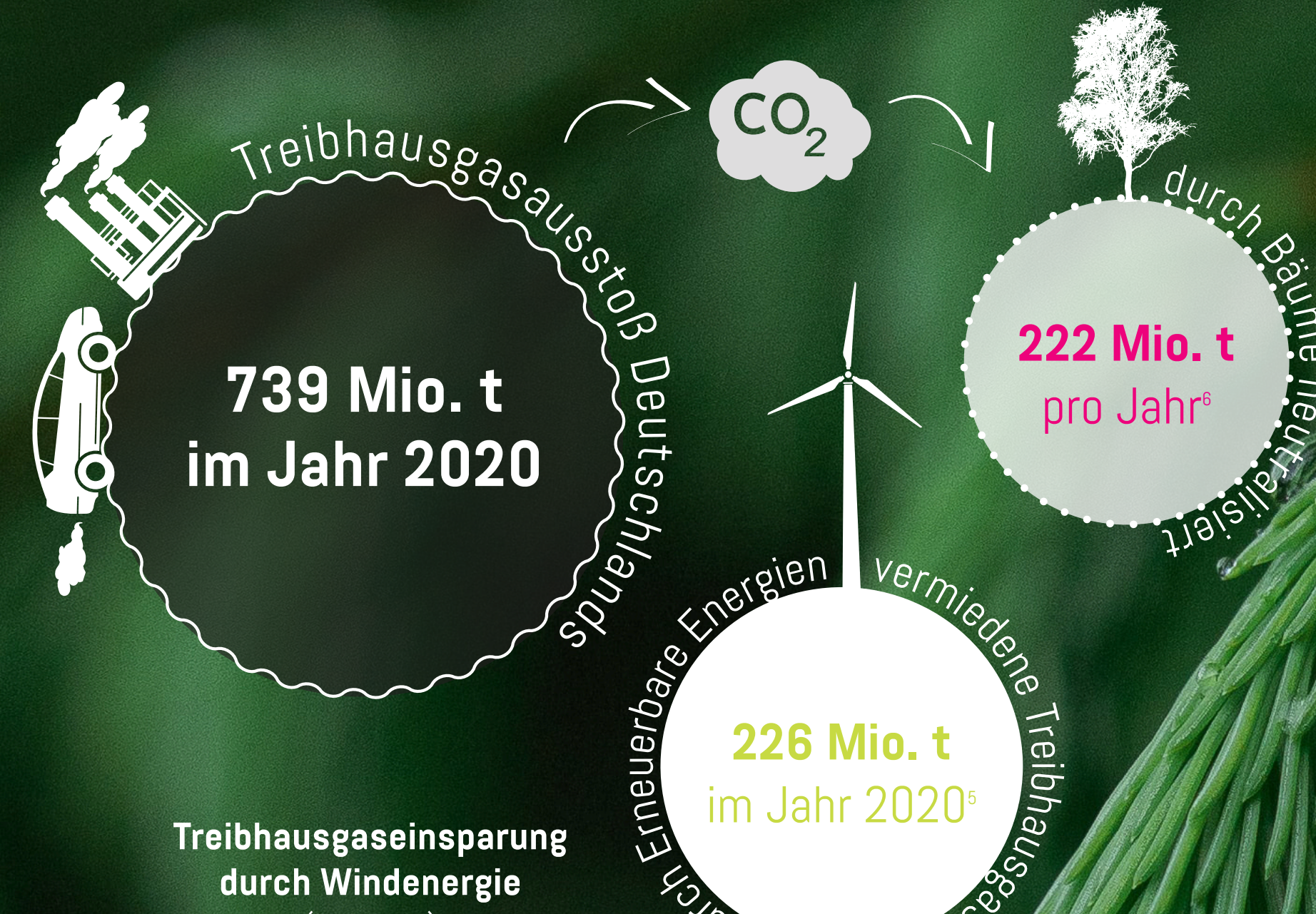
DIE KRONENVERLICHTUNG NIMMT DEUTLICH ZU

Nur noch jeder fünfte Baum gilt als unbeschädigt³



WALDSCHUTZ BRAUCHT KLIMASCHUTZ

Erneuerbare Energien vermeiden Treibhausgase



GERINGER FLÄCHENVERBRAUCH FÜR WINDENERGIE

Forstflächen außerhalb von Schutzwäldern eignen sich bestens

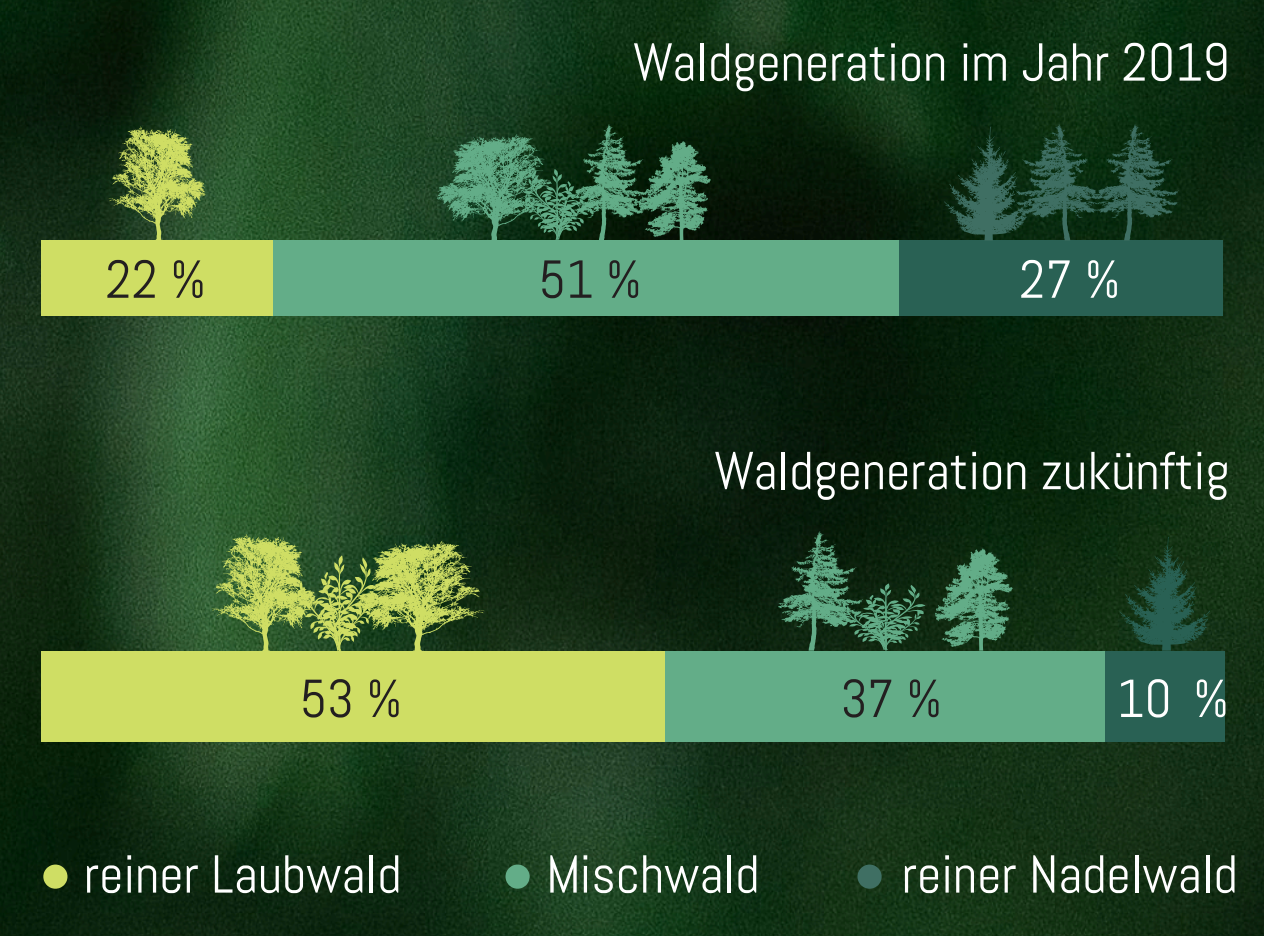


WALDUMBAU IM RAMMEN DER WINDENERGIE

Aufforstungen tragen zum Aufbau von Mischwäldern bei

Waldflächenanteile in Deutschland³

- reiner Laubwald (22 %)
- Laubwald mit Nadelbeimischung (20 %)
- reiner Nadelwald (27 %)
- Nadelwald mit Laubbeimischung (30 %)
- Mischwald mit gleichen Anteilen (0,5 %)



Sie haben Interesse an einem Windenergieprojekt auf forstwirtschaftlichen Flächen?

Diese Fachpartner helfen Ihnen weiter!

- | | | | | | | | |
|---|---|---|---|---|---|---|---|
| <p>Betreiber</p> <p>energcity Erneuerbare GmbH
0491 91240 600
info@energcity-erneuerbare.de
www.energcity-erneuerbare.de</p> <p>Landgut Bartow GmbH & Co. KG
0151 64026171
martin@windbauer.com
www.windbauer.com</p> <p>Gutachter & Zertifizierungsstellen</p> <p>Moeller Operating Engineering GmbH (M.O.E.)
04821 6453 100
info@moe-service.com
www.moe-service.com</p> | <p>windexperts Prüfgesellschaft mbH
0421 377 074 30
info@windexperts.de
www.windexperts.de</p> <p>Finanzierer</p> <p>DZ BANK AG
040 35 900-496
ee_finance@dzbank.de
www.dzbank.de/windenergie</p> <p>Hersteller</p> <p>eno energy GmbH
0381 203792 0
sales@eno-energy.com
www.eno-energy.com</p> | <p>Planer & Projektierer</p> <p>ABO Wind AG
0611 267 65-0
kontakt@abo-wind.de
www.abo-wind.de</p> <p>ALTUS Aktiengesellschaft
0721 626 906 0
info@altus-ag.de
www.altus-ag.de</p> <p>EnBW Energie Baden-Württemberg AG
0711 289 48787
windkraft@enbw.com
www.enbw.com/windkraft</p> | <p>Energiekontor AG
0421 3304 0
info@energiekontor.com
www.energiekontor.com</p> <p>Energiequelle GmbH
033769 871 0
info@energiequelle.de
www.energiequelle.de</p> <p>ENERTRAG
039854 64590
enertrag@enertrag.com
www.enertrag.com</p> <p>Gesellschaft für Alternative Ingenieurtechnische Anwendungen – GAIA mbH
06233 35944 00
info@gaia-mbh.de
www.gaia-mbh.de</p> | <p>GP JOULE GmbH
04671 60740
info@gp-joule.de
www.gp-joule.de</p> <p>Green City AG
089 890668 800
ag@greencity.de
www.greencity.de/renewables</p> <p>juwi AG
06732 9657 0
info@juwi.de
www.juwi.de</p> <p>OSTWIND Erneuerbare Energien GmbH
0941 59589 0
info@ostwind.de
www.ostwind.de</p> | <p>PNE AG
04721 718 06
info@pne-ag.com
www.pne-ag.com</p> <p>Primus Energie GmbH
0941 6987 855 0
kontakt@primus-energie.de
www.primus-energie.de</p> <p>Prowind GmbH
0541 600 29 0
info@prowind.com
www.prowind.com</p> <p>UKA Umweltgerechte Kraftanlagen GmbH & Co. KG
03521 4068 0
windenergie-im-wald@uka-gruppe.de
www.uka-gruppe.de</p> | <p>VSB Neue Energien Deutschland GmbH
0351 21183 400
info@vsb.energy
www.vsb.energy</p> <p>WestfalenWIND GmbH
05251 68 25 721
planung@westfalenwind.de
www.westfalenwind.de</p> <p>WindBauer GmbH
0171 1480455
mn@windbauer.com
www.windbauer.com</p> <p>Windwärts Energie GmbH
0511 123 573 0
info@windwaerts.de
www.windwaerts.de</p> | <p>Wittgenstein Wind
02752 509760
info@wittgenstein-wind.de
www.wittgenstein-wind.de</p> <p>wpd onshore GmbH & Co. KG
0421 16866 10
info@wpd.de
www.wpd.de</p> <p>Impressum</p> <p>Bundesverband WindEnergie e.V.
EUREF Campus 16
030 212341 410
info@wind-energie.de
www.wind-energie.de
Stand: Oktober 2021</p> |
|---|---|---|---|---|---|---|---|

QUELLENVERZEICHNIS

1 Fachagentur Nachwachsende Rohstoffe e.V. (2021)

Dürre im Wald. https://www.fnr.de/fileadmin/Projekte/2021/Mediathek/FNR_6_0058_Duerre_Poster_201119_download.pdf.

2 Statistisches Bundesamt (2021)

Holzschlag erreicht 2020 aufgrund von Waldschäden neuen Rekordwert. https://www.destatis.de/DE/Presse/Pressemitteilungen/2021/04/PD21_192_413.html.

3 Bundesministerium für Ernährung und Landwirtschaft (2012)

3. Bundeswaldinventur. <https://bwi.info/>.

4 Fachagentur Wind an Land (2021)

Entwicklung der Windenergie im Wald. https://www.fachagentur-windenergie.de/fileadmin/files/Windenergie_im_Wald/FA-Wind_Analyse_Wind_im_Wald_6Auflage_2021.pdf

5 Bundesministerium für Wirtschaft und Energie (2021)

Erneuerbare Energien 2020. https://www.bmwi.de/Redaktion/DE/Publikationen/Energie/erneuerbare-energien-2020.pdf?__blob=publicationFile&v=4.

6 Schutzgemeinschaft Deutscher Wald - Landesverband Niedersachsen e.V.

<http://www.sdw-nds.de/waldwissen/ekosystem-wald/waldleistungen/index.html>.

7 Bundesministerium für Ernährung und Landwirtschaft (2021)

Ergebnisse der Waldzustandserhebung 2020.

https://www.bmel.de/SharedDocs/Downloads/DE/Broschueren/ergebnisse-waldzustandserhebung-2020.pdf?__blob=publicationFile&v=8.

8 AGDW - Die Waldeigentümer (2021)

Zwei Millionen Waldeigentümer. <https://www.waldeigentuerer.de/themen/private-waldbesitzer/>.

9 Bundesministerium für Ernährung und Landwirtschaft (2021)

Massive Schäden - Einsatz für die Wälder. <https://www.bmel.de/DE/themen/wald/wald-in-deutschland/wald-trockenheit-klimawandel.html>.

WEITERFÜHRENDE MATERIALIEN

BWE-Stellungnahme – Wie der Zielkonflikt Klimaschutz und Artenschutz beim Ausbau der Windenergie konstruktiv aufgelöst werden kann (Stellungnahme zum Regelungsvorschlag der Stiftung Klimaneutralität), Juni 2021.

BWE-Positionspapier – Technische Systeme zur Vogelerkennung mit der Möglichkeit zur Betriebsregulierung von WEA, Oktober 2020.

BWE-Infopapier – Klimaschutz durch Windenergie, Oktober 2019.

BWE-Broschüre – Es liegt in unserer Natur. Klima- und Naturschutz mit Windenergie, Juni 2019.

BWE-Infopapier – Windenergie und Insekten, März 2019.

BWE-Infopapier – Keine Planungsfreiheit bei Horstzerstörung, August 2017.

IMPRESSUM

Bundesverband WindEnergie e. V. (BWE)
EUREF Campus 16
10829 Berlin

T +49 (0)30/212 341-210
F +49 (0)30/212 341-410
info@wind-energie.de
www.wind-energie.de

V.i.S.d.P.: Wolfram Axthelm

Redaktion & Layout

Ina Kietzmann

Druck

Müller Ditzten GmbH, Bremerhaven

Berlin, Oktober 2021

Haftungsausschluss

Die auf diesem Poster enthaltenen Angaben und Informationen sind nach bestem Wissen erhoben, geprüft und zusammengestellt.

Eine Haftung für unvollständige oder unrichtige Angaben, Informationen und Empfehlungen ist ausgeschlossen, sofern diese nicht grob fahrlässig oder vorsätzlich verbreitet wurden.